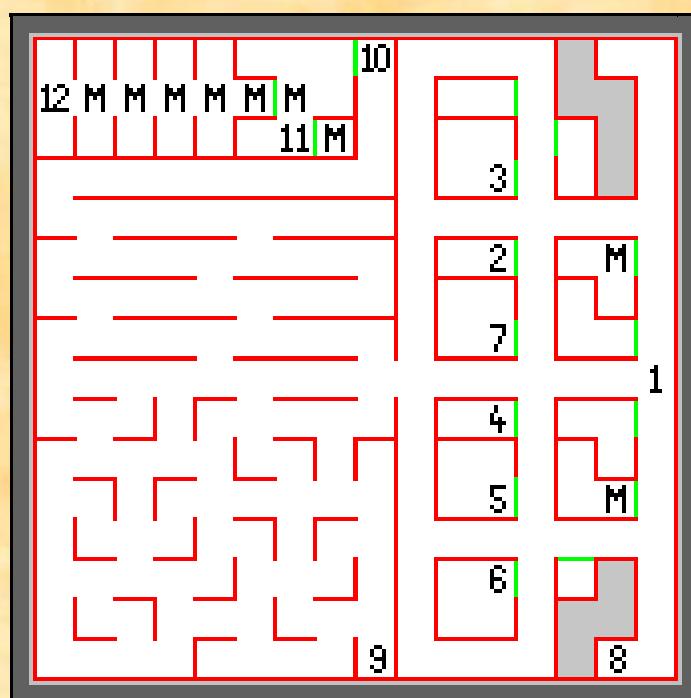
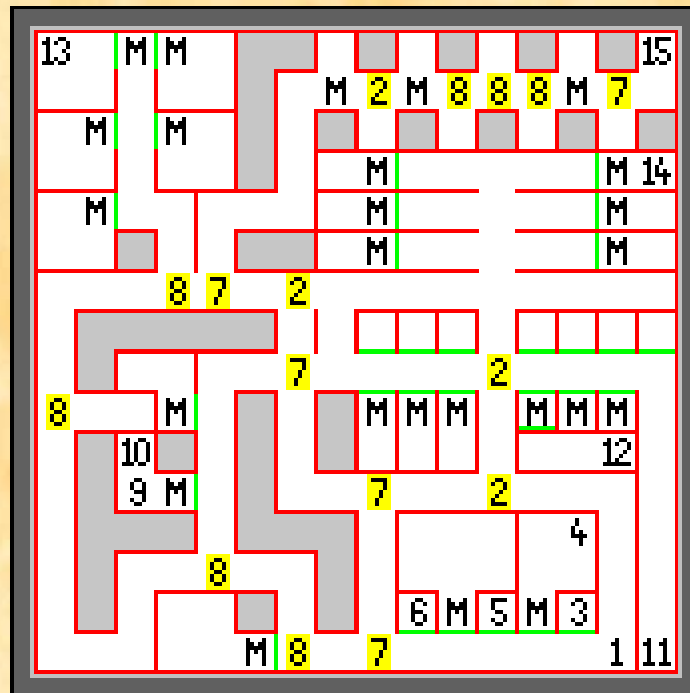


Ville de Dusk



- 1) Portes de la Ville. Sortie vers "Overland – Zone E-1" position 1.
- 2) Feulerd`s Food.
- 3) Temple Geist.
- 4) Casper`s Fine Spirits.
- 5) Mystical Metal Works.
- 6) Clerman`s Training.
- 7) Etable de Dusk.
- 8) Escaliers versle donjon "Dusk Dungeon" position 1.
- 9) **Telgoran.** (quêtes 2 et 3)
- 10) Message: "*Forbidden Crypt.*"
- 11) "*Eternal Rest Chamber.*"
- 12) Tésors.
- M) Monstres.

Dusk Dungeon



- 1) Escaliers vers la ville de "Dusk" position 8.
 - 2) Piège.
 - 3) Portail vers le donjon "The Medusa Lair", position 1.
 - 4) Gravé dans la pierre: *Character #1 leads the way. Beware, traps abound!*
 - 5) Portail vers le donjon "The Magic Square Cave", position 1.
 - 6) Portail vers le donjon "The Caves at the Korin Bluffs", position 1.
 - 7) Piéges
 - 8) Piéges
 - 9) *"Corak was here."*
 - 10) Gravé dans l'Or: *YICU2ME3*
 - 11) Portail vers la ville de "Sorpigal", position 1.
 - 12) **The Flame of Agility** donne à ceux qui le méritent +4 points de vitesse.
 - 13) **The Shrine of Okzar.** (quête 18)
 - 14) Passage vers le donjon "Castle Dragadune, level 2", position 1.
 - 15) **The Prism of Precision** donne à ceux qui le méritent +4 points en précision.
- M) Monstres.