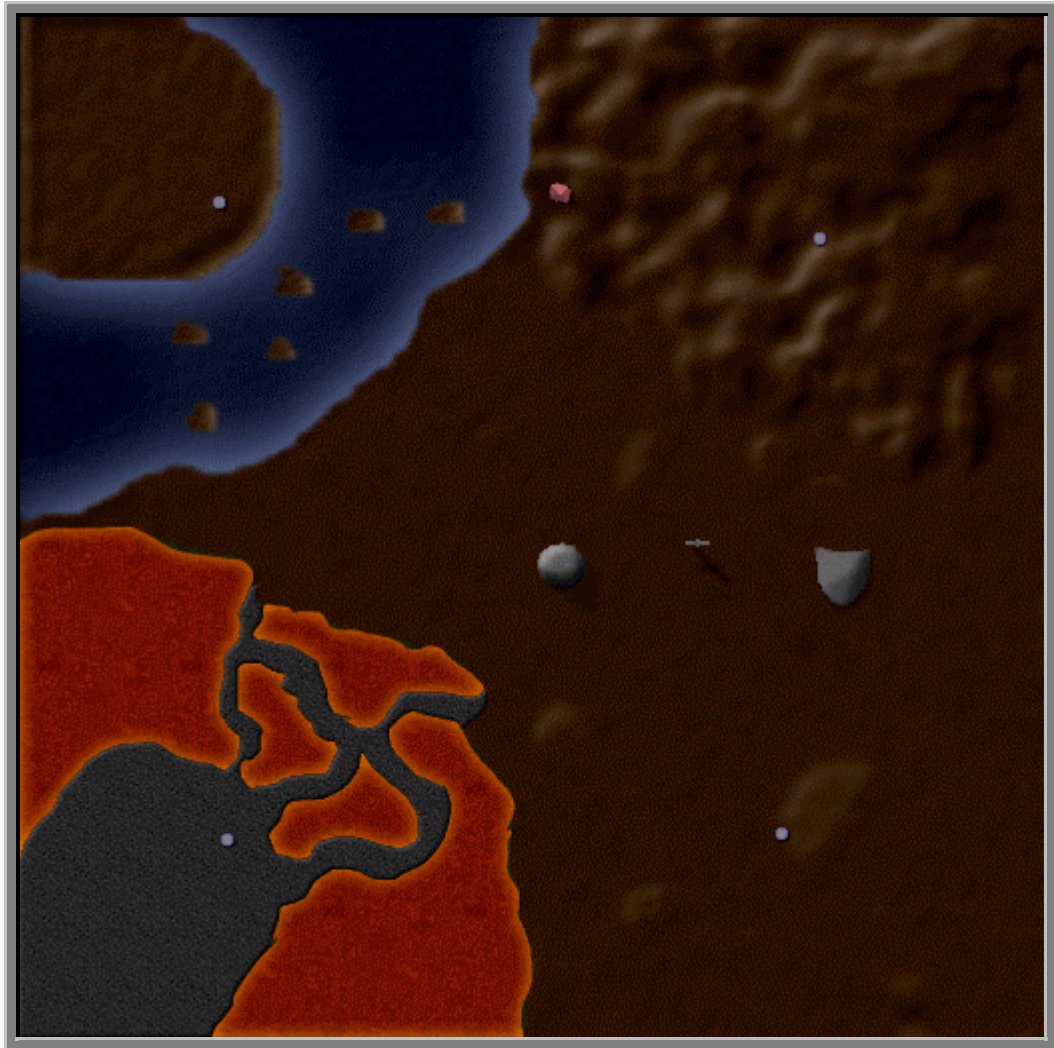


Plan entre les Plans



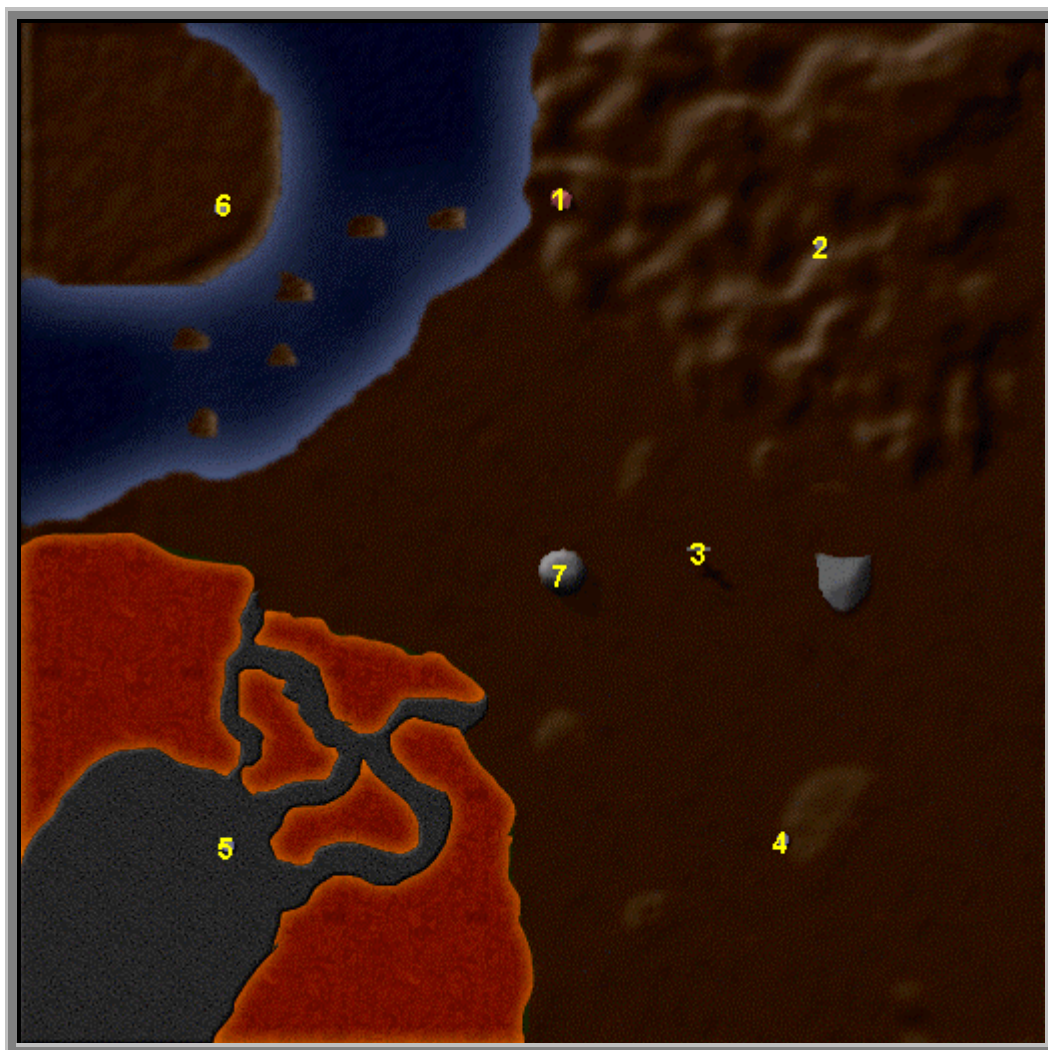
Monstres Ether Knight (Ether Knight, Ether Champion et Ether Lord), Plan Guardian (Plane Protector, Plan Guardian et Plan Overlord), Nightmare (Fear, Terror et Nightmare)
 Statistiques Mise à zéro : 6 mois, pièges : 10, trésors : 5, Rencontre : 10% {30%, 50%, 20% }

Vous êtes dans une autre dimension. Ici plus rien de rationnel. Vous errez dans un monde très hostile. Ne pensez surtout pas trouvez des habitants liés à votre cause.

Quitter le Plan

Par le cristal en 1 uniquement pour *Ravenshore* indirectement ou avec la magie.

Le Plan



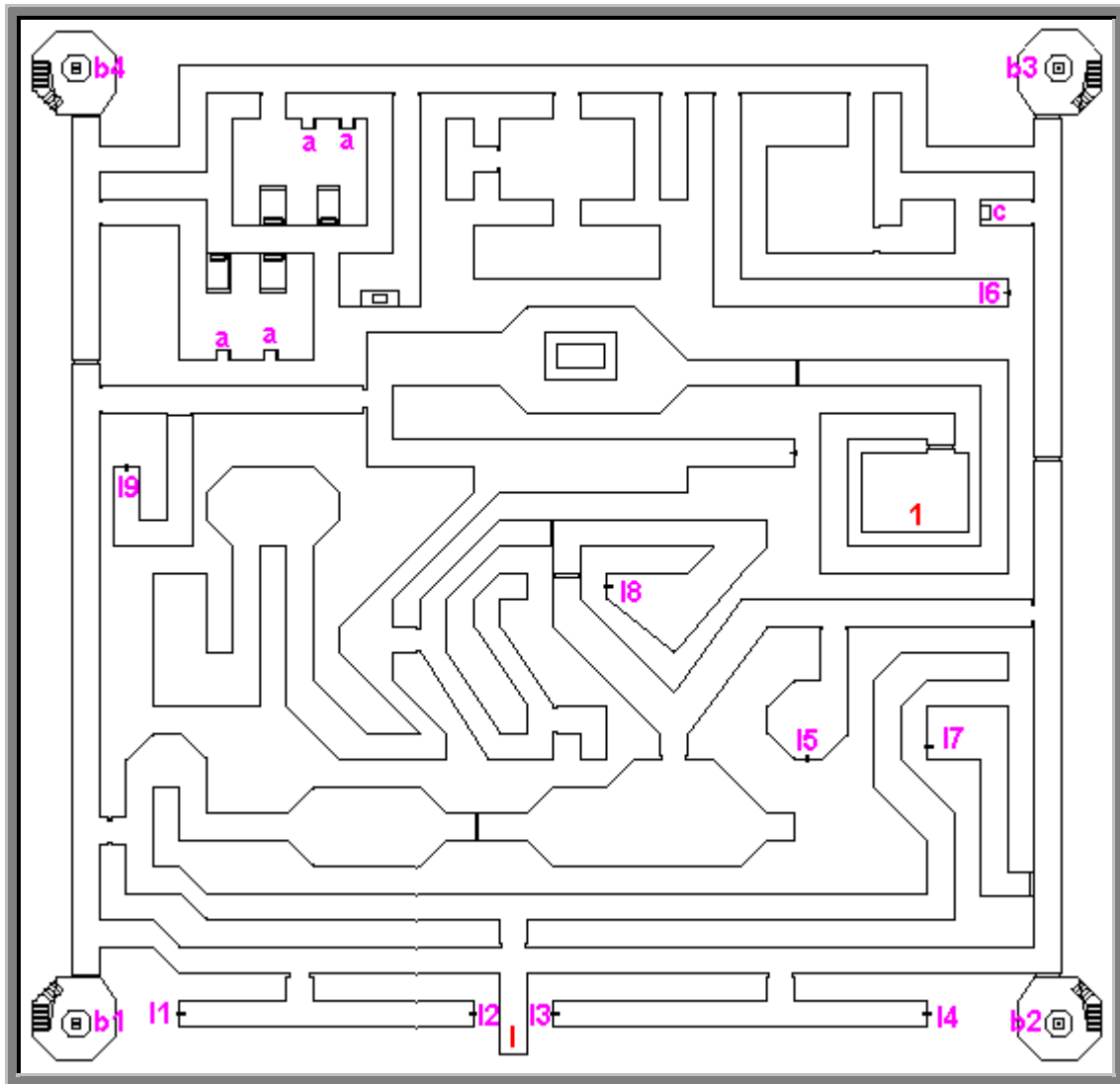
Les Donjons

1	Escaton's Crystal
Description	C'est un endroit bien bizarre !
2	Prison of Air Lord
Description	Vous ne pouvez pas entrer dans ce donjon si vous n'avez pas reçu la quête.
Quête	<i>Elemental Lords</i>
3	NCW
Description	No comments !
Quête	<i>NWC</i>
4	Prison of Earth Lord
Description	Vous ne pouvez pas entrer dans ce donjon si vous n'avez pas reçu la quête.
Quête	<i>Elemental Lords</i>
5	Prison of Water Lord
Description	Vous ne pouvez pas entrer dans ce donjon si vous n'avez pas reçu la quête.
Quête	<i>Elemental Lords</i>
6	Prison of Fire Lord
Description	Vous ne pouvez pas entrer dans ce donjon si vous n'avez pas reçu la quête.
Quête	<i>Elemental Lords</i>

7 Escaton's Palace
Description Ce palais est construit dans le crâne d'un géant de 400 pieds de haut.
Quête Source du Cataclysme, Riddles et Elemental Lords

Donjons

Escaton's Palace



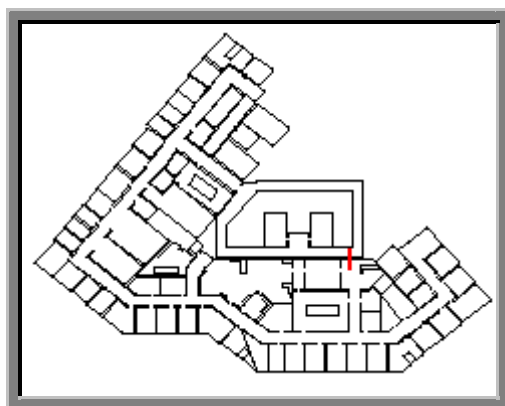
Monstres Chaos Guardian (Chaos Guardian, Chaos Protector et Chaos Overlord), Ether Knight (Ether Knight, Ether Champion et Ether Lord)

Quêtes Source du Cataclysme, Riddles et Elemental Lords

Statistiques Mise à zéro : 1 an, pièges : 10, trésors : 6, Rencontre : 10% { 100%, 0%, 0% }

L'entrée est en **1**. Ce palais est un vrai labyrinthe. Il y a des leviers (**l**) et des boutons (**b**) partout à presser. Simplement tripotez les tous une fois et parcourez le entièrement une fois. Un parcours possible est **11, 12, 13, 14, 16, 15, b2, b3, 18, b1, 17, 19, b4**. Les **c** sont des coffres piégés. Ce palais regorge d'artefacts. En **1** habite Escaton The Destroyer.

NWC



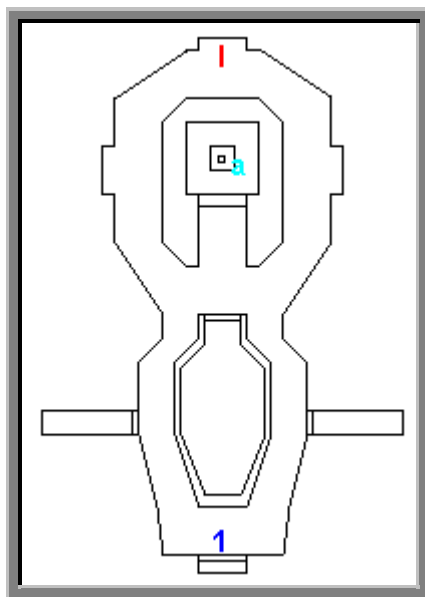
Monstres Le staff de NWC.

Quêtes *NWC*

Statistiques Mise à zéro : -, pièges : 0, trésors : 0, Rencontre : 0% {0%, 0%, 0% }

Pas grand chose à dire. Il n'y a rien à prendre. Ha oui, la vie du personnel de NWC. Bonne chasse :).
L'entrée est la sortie sont en **I**.

Prison of Fire Lord



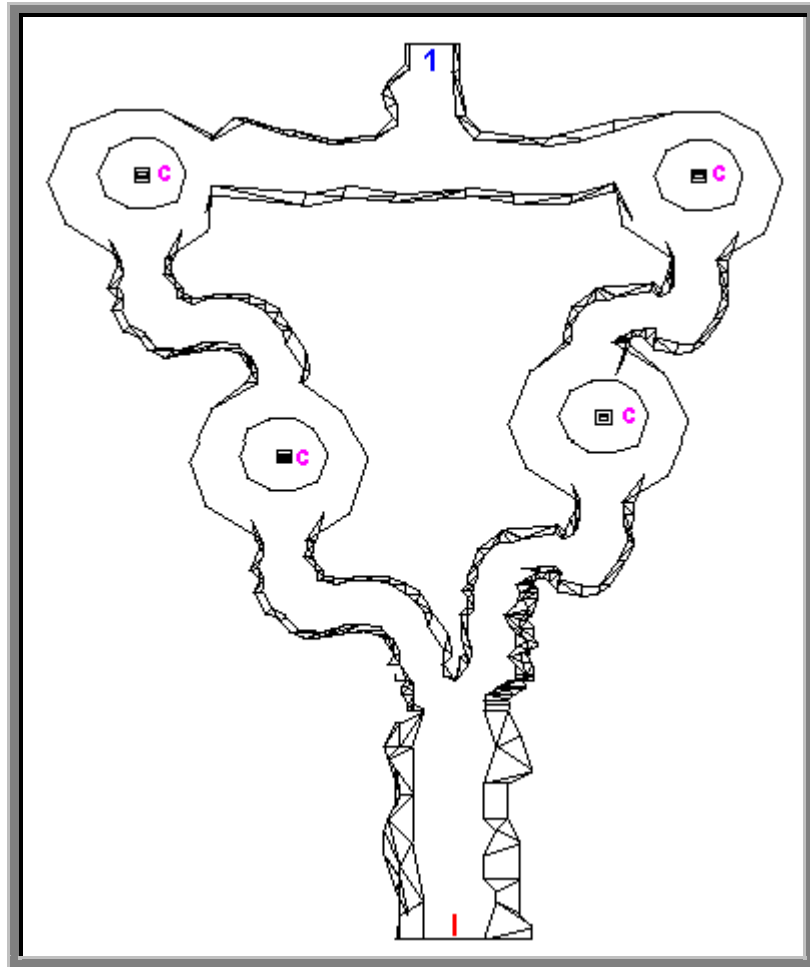
Monstres Crystal Dragon (Sapphire Dragon, Emerald Dragon et Ruby Dragon), Ether Knight (Ether Knight, Ether Champion et Ether Lord), Water Elemental (Lesser Water Elemental, Water Elemental et Greater Water Elemental)

Quêtes *Elemental Lords*

Statistiques Mise à zéro : 1 an, pièges : 10, trésors : 6, Rencontre : 10% {34%, 33%, 33% }

L'entrée est un **I**. Pressez sur le bouton en **a** pour ouvrir la porte menant à la prison **1** de *Pyranaste* le lord of Fire.

Prison of Water Lord



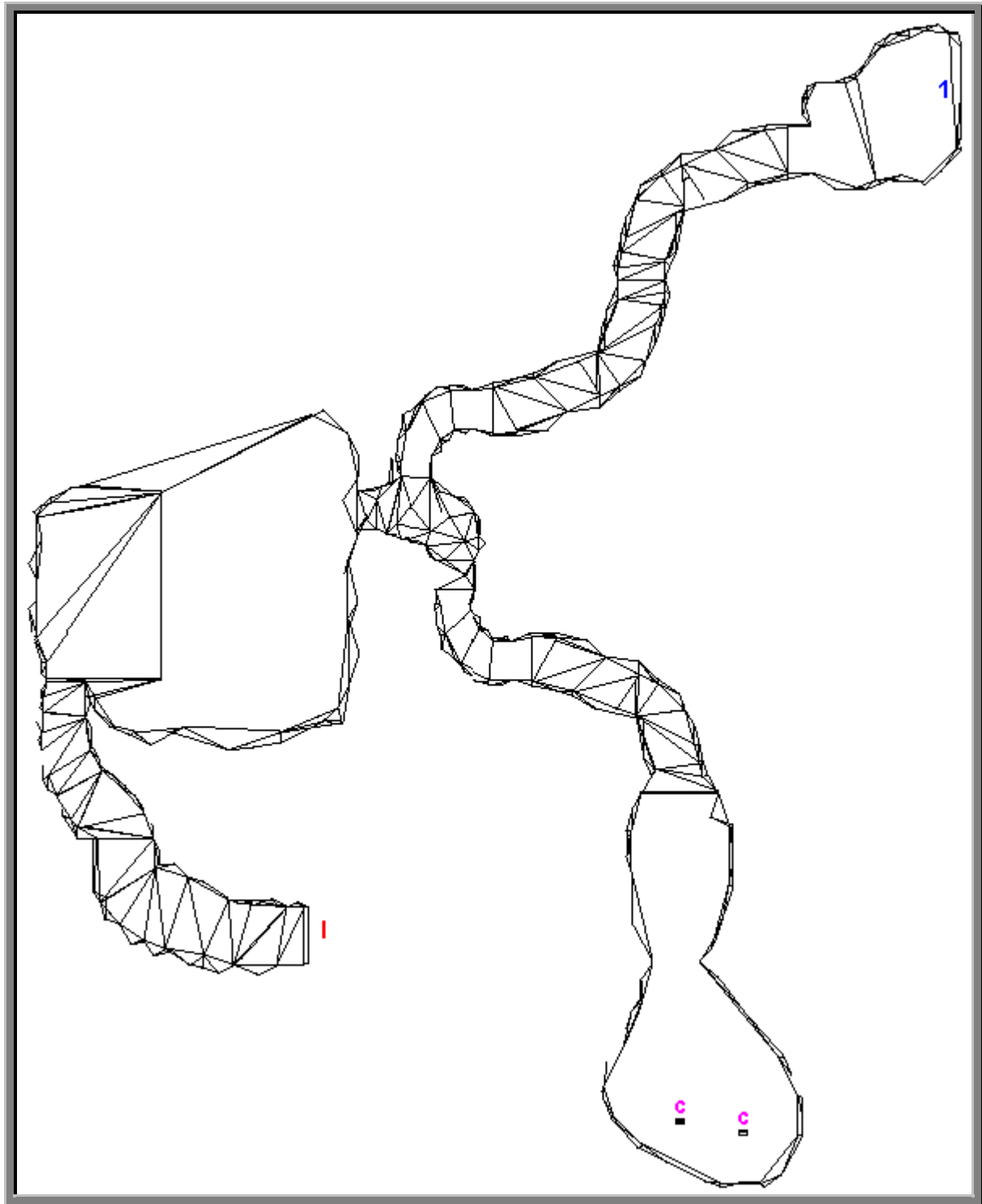
Monstres Nightmare (Fear, Terror et Nightmare), Ether Knight (Ether Knight, Ether Champion et Ether Lord), Fire Elemental (Lesser Fire Elemental, Fire Elemental et Greater Fire Elemental)

Quêtes *Elemental Lords*

Statistiques Mise à zéro : 1 an, pièges : 10, trésors : 6, Rencontre : 10% {33%, 34%, 33%}

L'entrée est en **I**. Le sol est de la lave, alors vous vous prenez beaucoup de dégâts sans rien faire. Les **c** sont des coffres piégés. En **1** vous avez la prison d'Acwalander, le Lord du plan de l'Eau.

Prison of Air Lord



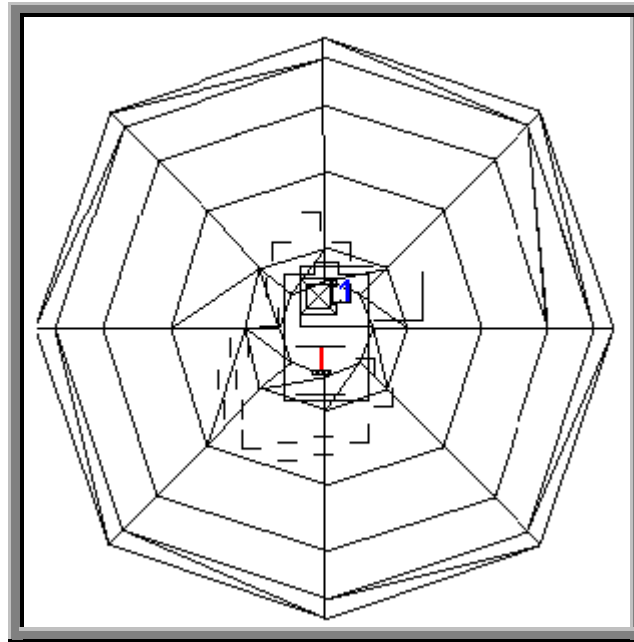
Monstres Crystal Walker (Crystal Walker, Crystal Guardian et Crystal Sentry), Ether Knight (Ether Knight, Ether Champion et Ether Lord), Earth Elemental (Lesser Earth Elemental, Earth Elemental et Greater Earth Elemental)

Quêtes *Elemental Lords*

Statistiques Mise à zéro : 1 an, pièges : 10, trésors : 6, Rencontre : 10% {34%, 33%, 33%}

L'entrée est un **I**. Les **c** sont des coffres piégés. En **1** vous avez la prison de *Shalwend*, le Lord du plan de l'air.

Prison of Earth Lord



Monstres Plan Guardian (Plane Protector, Plan Guardian et Plan Overlord), Nightmare (Fear, Terror et Nightmare), Air Elemental (Lesser Air Elemental, Air Elemental et Greater Air Elemental)

Quêtes *Elemental Lords*

Statistiques Mise à zéro : 1 an, pièges : 10, trésors : 6, Rencontre : 10% {34%, 33%, 33%}

L'entrée est en **I**. Sautez de plate-forme en plate-forme pour arriver en haut. En **1** vous avez la prison de *Gralkor the Cruel*, le Lord du plan de la Terre.